

# FRAMTIDSVISIONER FÖR KVARKEN OCH BOTTENVIKEN

## VAD KAN VI OCH VAD VILL VI ANVÄNDA HAVET TILL?

Länsstyrelsen Västerbotten inbjuder kustkommunerna i länet till en spännande inspirationsdag tisdagen den 3:e juni 2014

Länsstyrelsen vill inspirera politiker och tjänstemän bland kustkommunerna i länet att påbörja tänkandet kring hur vi vill använda våra havsområden. Hur har andra kommuner gjort? Vad är en blå översiktsplan? Hur kan exploatering se ut längs kommunens inre vatten och territorialhavet?

Under dagen kommer du att få ta del av följande:

- Åsa Andersson från Världsnaturfonden kommer att berätta om utvecklingstrender i Östersjön.
- Elsie Hellström och Bengt Gustavsson från Tillväxt Norra Bohuslän kommer att berätta om deras pågående arbete med att ta fram en gemensam blå ÖP för Strömstad, Tanum, Lysekil och Sotenäs kommuner.
- Testa att göra en blå översiktsplan med hjälp av en karttjänst som byggts upp via SeaGIS projektet ([www.seagis.org](http://www.seagis.org)).

**ANMÄL DIG SENAST ONSDAG 28:e MAJ!**

Anmälan görs till Johnny Granström, Samhällsutvecklingsenheten:  
[johnny.granstrom@lansstyrelsen.se](mailto:johnny.granstrom@lansstyrelsen.se)

Vi kommer att hålla till på Scandic Umeå Syd, Yrkesvägen 8, 904 20 Umeå.

Väl mött!!

### **PROGRAM**

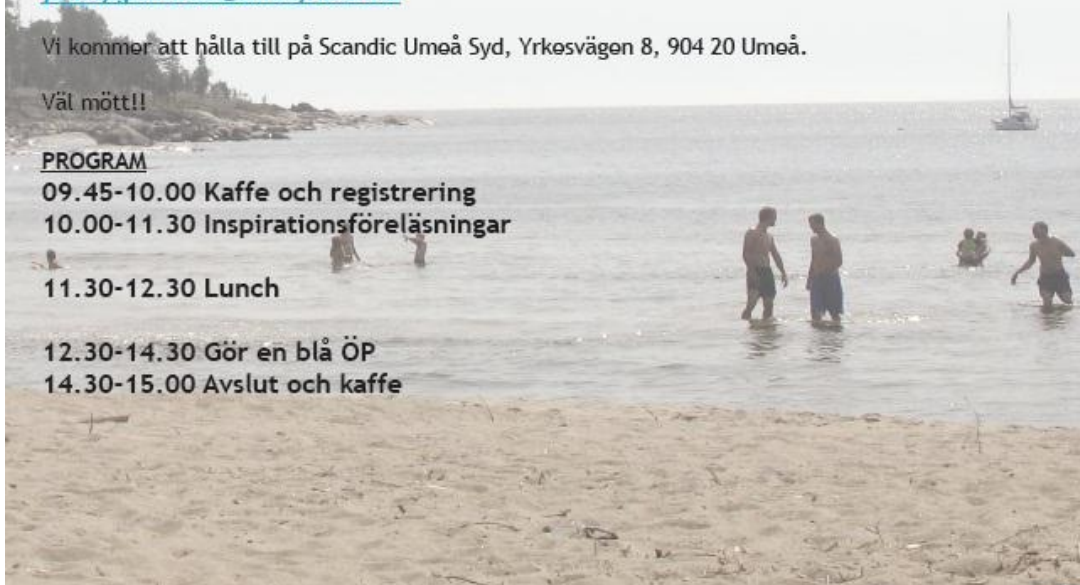
**09.45-10.00 Kaffe och registrering**

**10.00-11.30 Inspirationsföreläsningar**

**11.30-12.30 Lunch**

**12.30-14.30 Gör en blå ÖP**

**14.30-15.00 Avslut och kaffe**





## Samarbete för ekosystembaserad planering av havsmiljön med hjälp av GIS (SeaGIS)

- mellan Västerbotten och Österbotten
- leds av NTM-centralen och Lst Västerbotten

### Resultat

- beskriver de två ländernas juridiska förutsättningar att styra verksamheter till havs
- analyserar kommunernas möjligheter och intresse att planera Havsområdet
- utvecklar av en gränsregional GIS-baserad kunskapsplattform
- tar fram ett beslutsstöd för inventering och planering av kust och havsmiljön



Botnia-Atlantica



Gränsöverskridande samarbete över fjäll och hav  
Meret, vuoret ja rajat ylittävä yhteistyö  
Grenseoverskridende samarbeid over fjell og hav  
Cross-border cooperation over mountain and sea

EUROPEISKA UNIONEN  
Europeiska regionala  
utvecklingsfonder

[www.botnia-atlantica.eu](http://www.botnia-atlantica.eu)



Närings-, trafik-  
miljöcentralen



METSÄHALLITUS  
FORSTSTYRELSEN



Åbo Akademi



VASA  
UNIVERSITET



Länsstyrelsen  
Västerbottens län



IGIS

INNOVATIVA GEOGRAFISKA INFORMATIONSSYSTEM



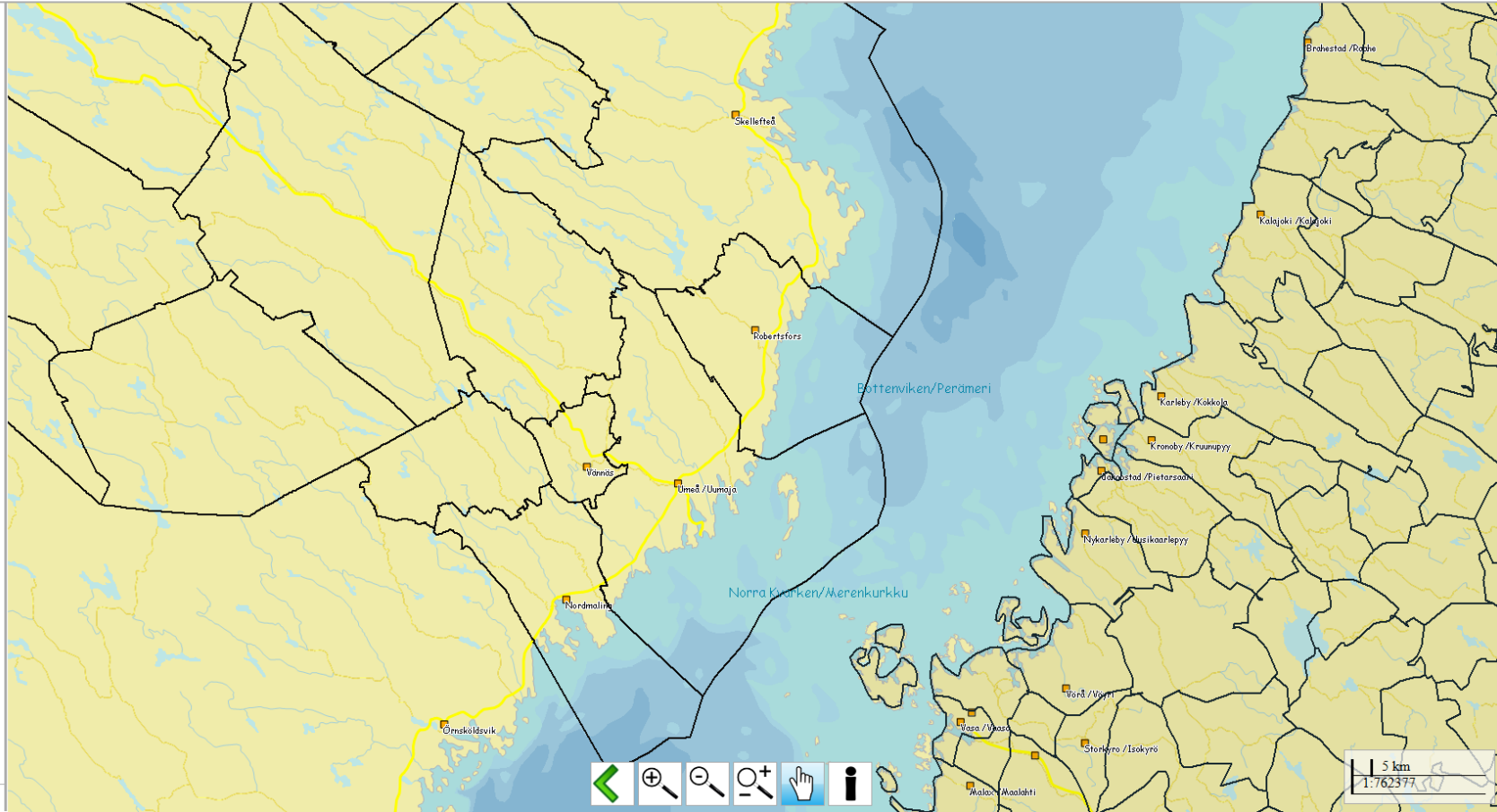
# SeaGIS

seagis.org

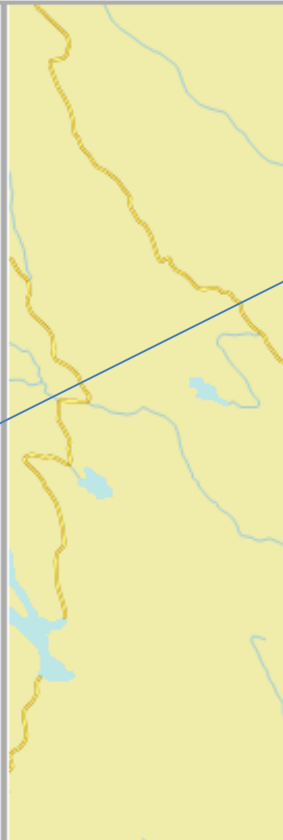
Innehåll Mätning Välj Sök Verktyg Lager kontroll Errand Control

johnny.bd

- ▶ Biologi (4)
- ▶ Kulturmiljö och friluftsliv (2)
- ▶ Landskapsfakta (9)
- ▶ Miljö tillstånd (6)
- ▶ Näringar och infrastruktur (5)
- ▶ Naturskydd (5)
- ▶ Planering och strategier (3)
- Akvakultur 47
- Energi 42
- Fiske 46
- Friluftsliv 36
- Friluftsliv 37
- Infrastruktur 45
- Kulturområden 43
- Naturskydd 44



# Temavis planering

Innehåll	Mätning	Välj	Sök
▷ Biologi (4)			
▷ Kulturmiljö och friluftsliv (2)			
▷ Landskapsfakta (9)			
▷ Miljötillstånd (6)			
▷ Näringar och infrastruktur (5)			
▷ Naturskydd (5)			
▷ Planering och strategier (3)			
<input type="checkbox"/> ≡ Akvakultur 47			
<input type="checkbox"/> ≡ Energi 42			
<input type="checkbox"/> ≡ Fiske 46			
<input type="checkbox"/> ≡ Friluftsliv 36			
<input type="checkbox"/> ≡ Friluftsliv 37			
<input type="checkbox"/> ≡ Infrastruktur 45			
<input type="checkbox"/> ≡ Kulturområden 43			
<input type="checkbox"/> ≡ Naturskydd 44			

2 grupper, Umeå och Skellefteå

8 teman att planera

Börja med att fundera på en vision eller välj ett tema att utgå ifrån

Rita in olika områdesreserveringar eller peka ut olika möjligheter

Man får gå utanför kommungränsen